

# A PEU RUTA PUIGCERDÀ ITINERARI SALUDABLE MORAT



Tercer dels tres itineraris saludables que hi ha a Puigcerdà. Aquestes rutes formen part de la Xarxa d'Itineraris Saludables i Parcs Urbans de Salut, programa creat per Dipsalut (Organisme de Salut Pública de la Diputació de Girona).



Foto satèl·lit Puigcerdà Itinerari saludable morat

La ruta és circular i té 5,74 quilòmetres. Es pot fer tranquilament en una hora i mitja. L'itinerari combina trams de terra i d'asfalt. Podreu distingir entre itineraris quan trobeu senyals estratègics en el vial. Tal com hem comentat, la nostra ruta és la de color morat.

Iniciem l'itinerari en el passeig Pere Borrell davant de l'escola Alfons I , on trobem unes quantes senyals en un pal de la llum. Continuem pel passeig, en direcció a la plaça d'en Dionís Puig on girem a l'esquerra per seguir pel passeig de la Sèquia.



Passeig de la Sèquia

Continuem recte per aquest bonic passeig envoltat d'arbres, fins arribar al començament del camí d'Enveig. Just allà veurem una senyal que també indica la font del Cucurú. Comencem a baixar pel camí d'Enveig.



Inici camí d'Enveig

Continuem pel camí (asfaltat) i passem pel costat del Bosquet de Puigcerdà (ens queda a la nostra dreta. Seguim els senyals indicatius.



El Bosquet de Puigcerdà

Seguim baixant i trobem una bifurcació. Continuem recte pel camí d'Enveig fent cas dels senyals indicatius.



Camí d'Enveig

Uns 500 metres més avall, trobem un desviament amb un camí de terra a la dreta. Seguim baixant pel camí d'Enveig (asfaltat) fent cas dels senyals indicatius.



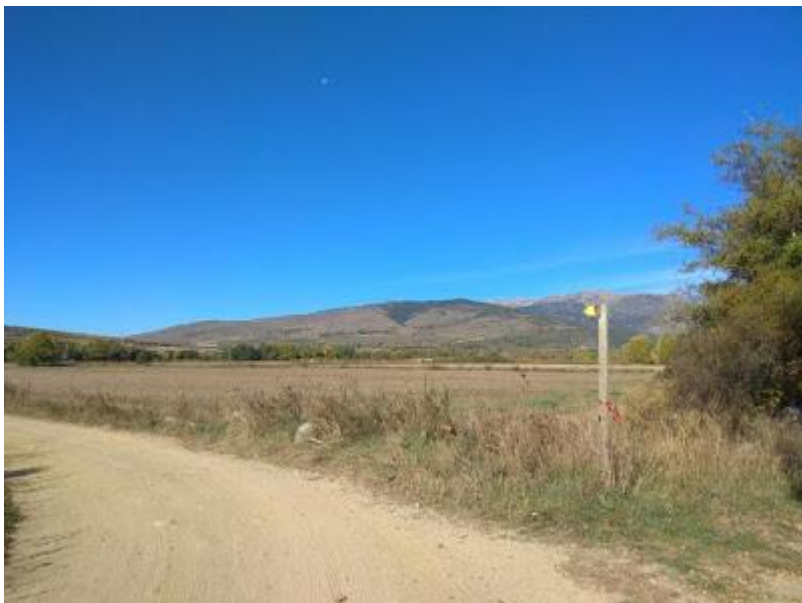
Senyal indicatiu. Camí d'Enveig

Continuem pel camí d'Enveig fins arribar a la següent bifurcació. Ens desviem pel camí de terra (esquerra). L'itinerari ara és pràcticament pla.



Intersecció. Senyal indicatiu (esquerra)

Seguim pel camí de terra fent cas dels senyals indicatius.



Senyal indicatiu

Uns 200 metres més enllà trobem un desviament a la dreta. Ignorem el desviament i seguim per l'esquerra pel camí principal. En aquest desviament hi ha un senyal indicatiu però queda tapat per les fulles d'un arbre.



Intersecció. Senyal indicatiu (esquerra)

Seguint el camí, uns 300 metres més enllà, arribem a la via del tren (pas a nivell). No la creuem. Continuem per l'esquerra, paral·lels a la via en direcció Puigcerdà.



Via del tren. Desviament direcció Puigcerdà

Passats uns altres 300 metres, arribem al següent pas a nivell. Aquí trobem el camí de la Vinyola (asfaltat) que ve de Latour de Carol. El prenem i ens dirigim cap a Puigcerdà, seguint els senyals indicatius.



Pas a nivell. Camí de la Vinyola

Continuem per camí de la Vinyola en direcció Puigcerdà. A 500 metres des del pas a nivell, trobem un desviament a la nostra dreta (camí de terra). Seguim per aquí en direcció al Pont de Sant Martí.



Desviament. Carrer paratge de Sant Martí

El paratge de Sant Martí és un camí de terra que en el seu final està asfaltat.



Paratge de Sant Martí

En el paratge de Sant Martí, també trobem senyals indicatius de l'itinerari.



Senyal indicatiu. Paratge de Sant Martí



Arribem al final del Paratge de Sant Martí per continuar cap a l'esquerra pel carrer Pont de Sant Martí.



Carrer del Pont de Sant Martí

Seguim pel carrer Pont de Sant Martí, després canvia de nom (carrer de l'Estació), en direcció a l'estació de tren de Puigcerdà. Ens trobem a l'estació de tren de Puigcerdà.



Estació de tren de Puigcerdà

Continuem l'itinerari pel mateix carrer de l'Estació fent cas dels senyals indicatius, fins arribar a la benzinera Repsol per trobar l'avinguda de Catalunya.



Rotonda avinguda de Catalunya amb avinguda dels Pirineus

Iniciem la pujada per l'avinguda de Catalunya, té un desnivell suau però constant. Seguim recte passant per la rotonda on comença l'avinguda del Segre.



Avinguda de Catalunya

Seguint per l'avinguda de Catalunya, passem pel costat del Museu Cerdà. En aquesta alçada, l'avinguda canvia de nom i passa a ser carrer Higini de Rivera. Continuem fins arribar a l'avinguda Coronel Molera (davant trobem el supermercat Bonpreu). Girem a la dreta en direcció a la plaça de Barcelona.



Avinguda del Coronel Molera

Arribem a la plaça Barcelona i pràcticament ja hem superat tot el desnivell. Creuem la plaça i seguim en direcció a l'Estany de Puigcerdà pel carrer Pons i Gasch. Passem pel costat de l'hotel Villa Paulita i el carrer canvia de nom i passa a ser passeig de Pere Borrell. Seguim pel passeig i aviat veiem a la nostra dreta l'escola de Música de Puigcerdà.



Escola de Música Issi Fabra

Continuem recte fins arribar a l'escola Alfons I, punt final de l'itinerari.